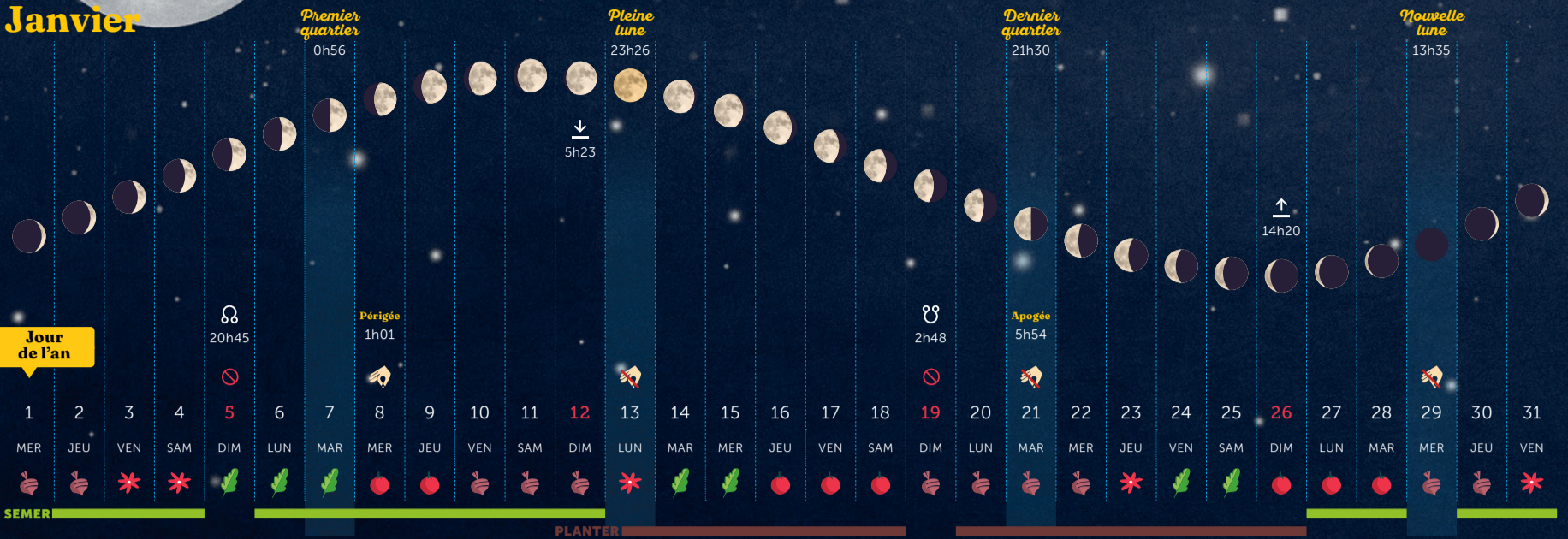


Calendrier lunaire 2025

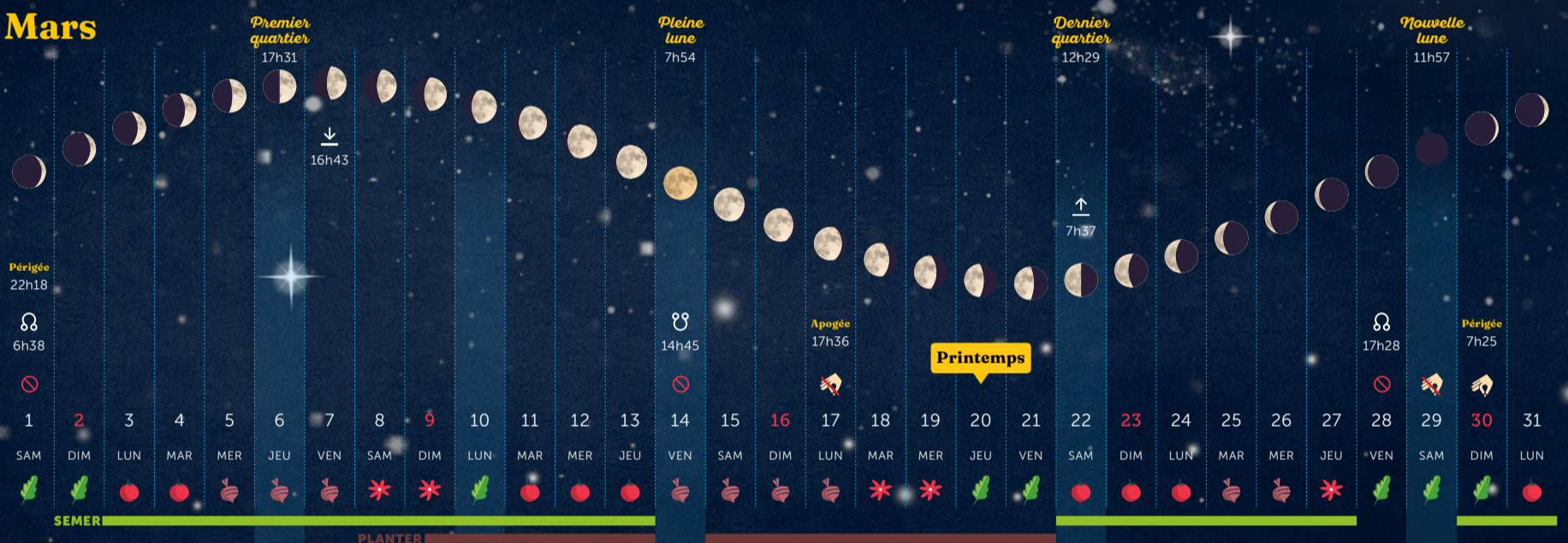
Janvier



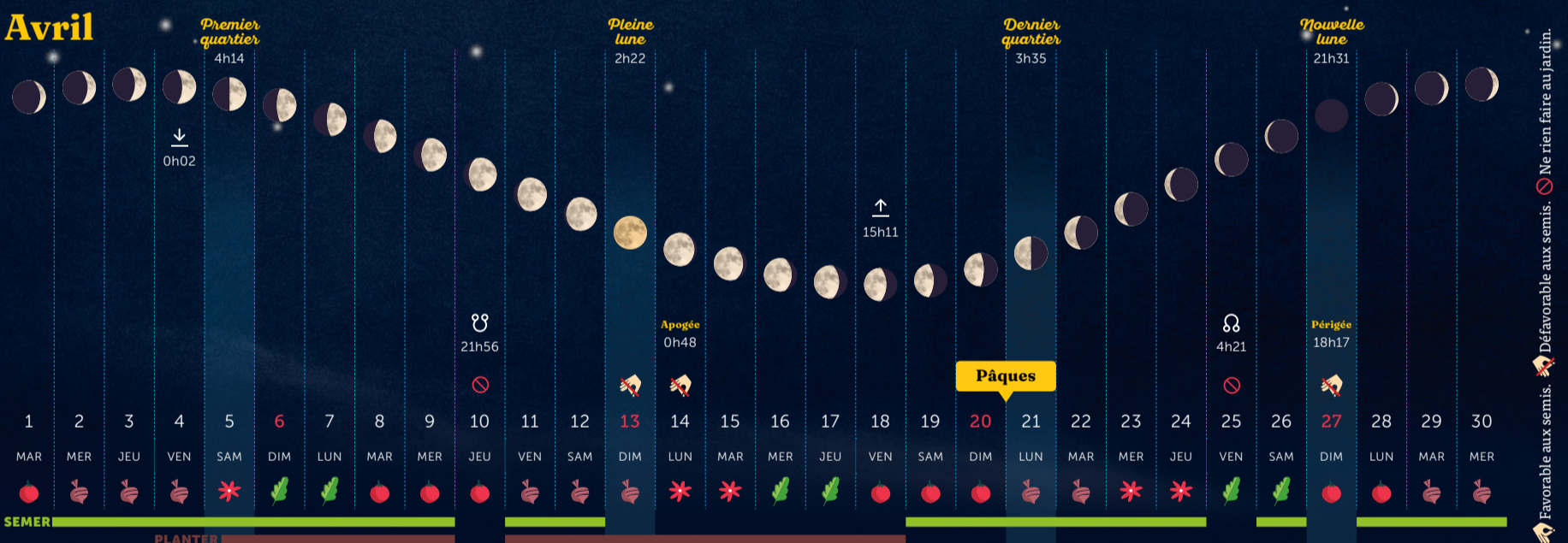
Février



Mars

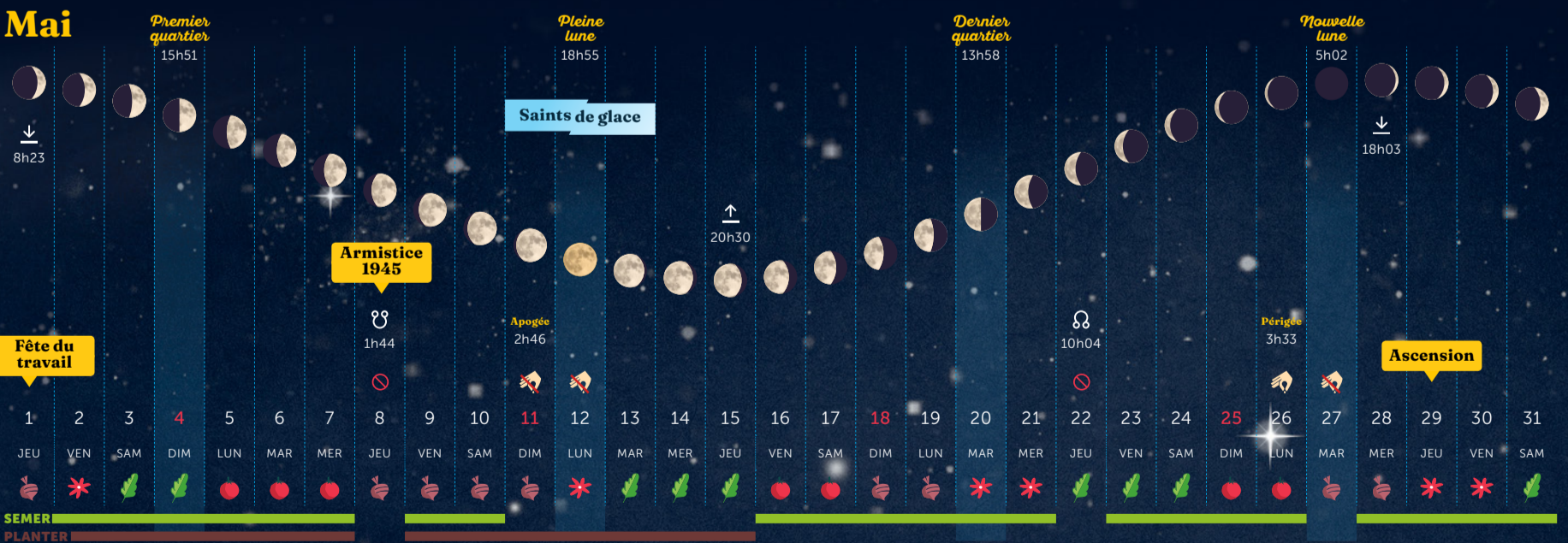


Avril

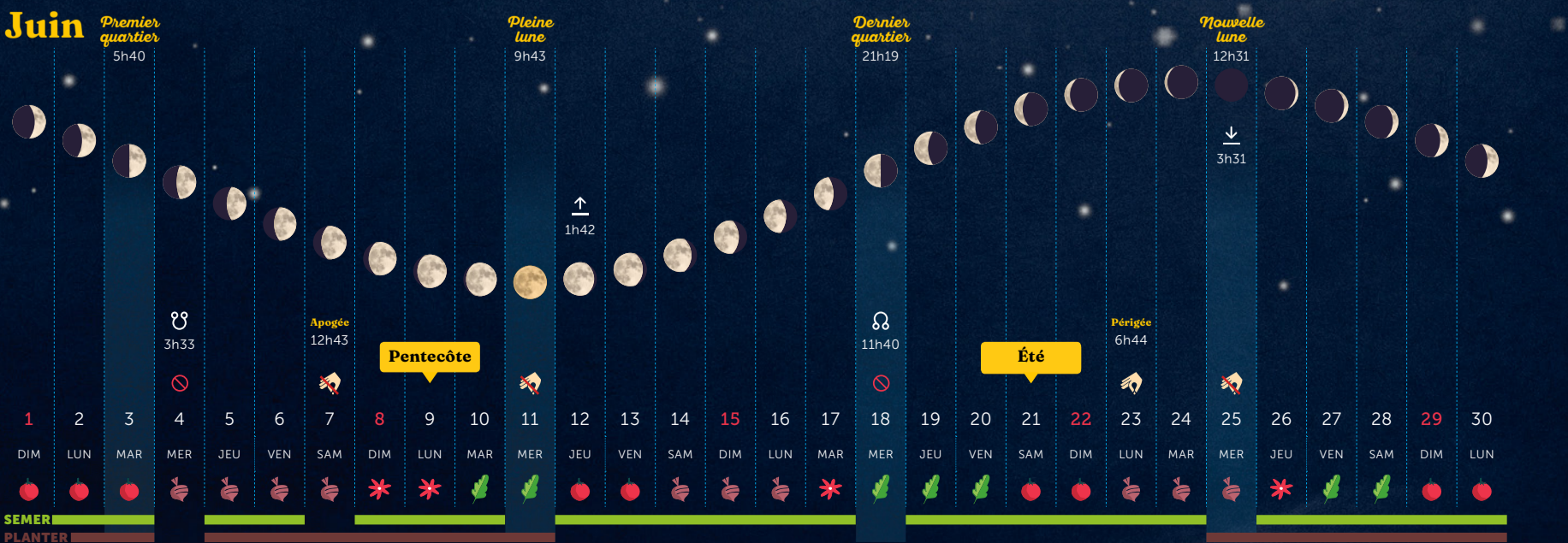


La lune est croissante depuis la nouvelle lune jusqu'à la pleine lune (favorable aux semis) puis décroissante. La courbe illustre le cycle de la lune ascendante/descendante. Nouvelle lune, pleine lune : défavorables aux semis.
 ↑ Passage en lune **ascendante** : favorable aux semis. ↓ Passage en lune **descendante** : favorable aux plantations. **Périgée**, distance minimale à la Terre : favorable aux semis. **Apogée**, distance maximale à la Terre : défavorable aux semis.
Nœud ascendant ☾ et **nœud descendant** ♀ : ne rien faire au jardin. Lorsque les nœuds lunaires ont lieu en pleine nuit, le jardinier peut les ignorer.

Mai



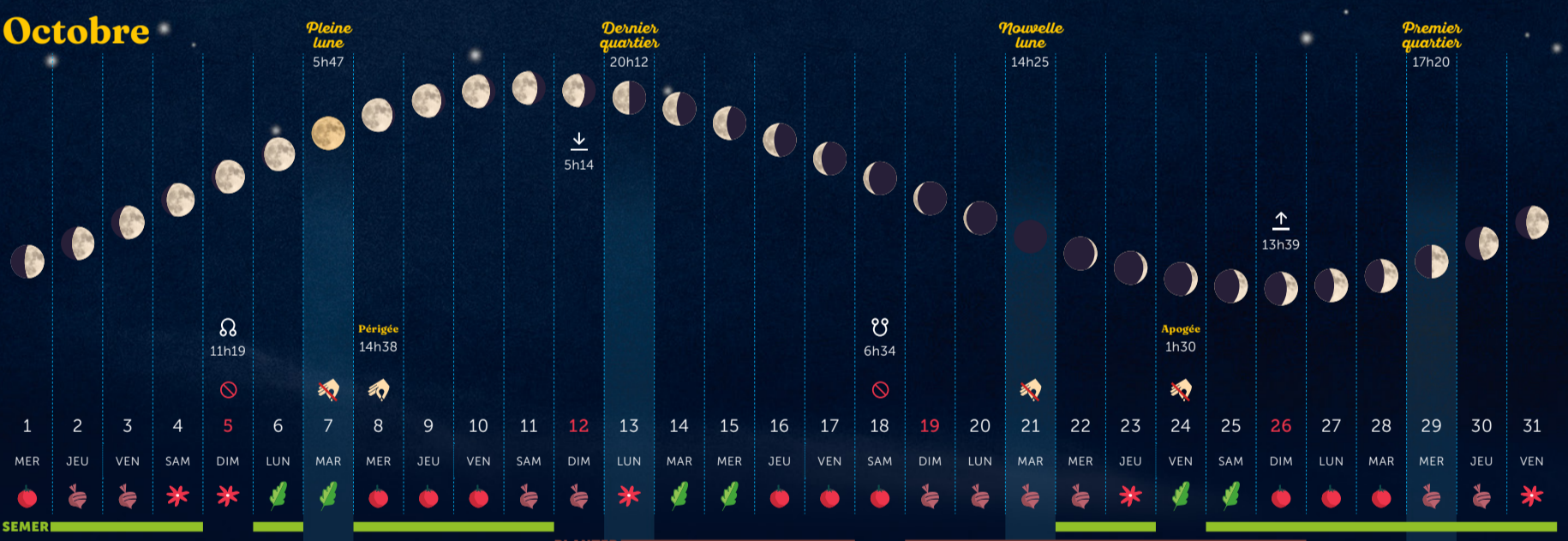
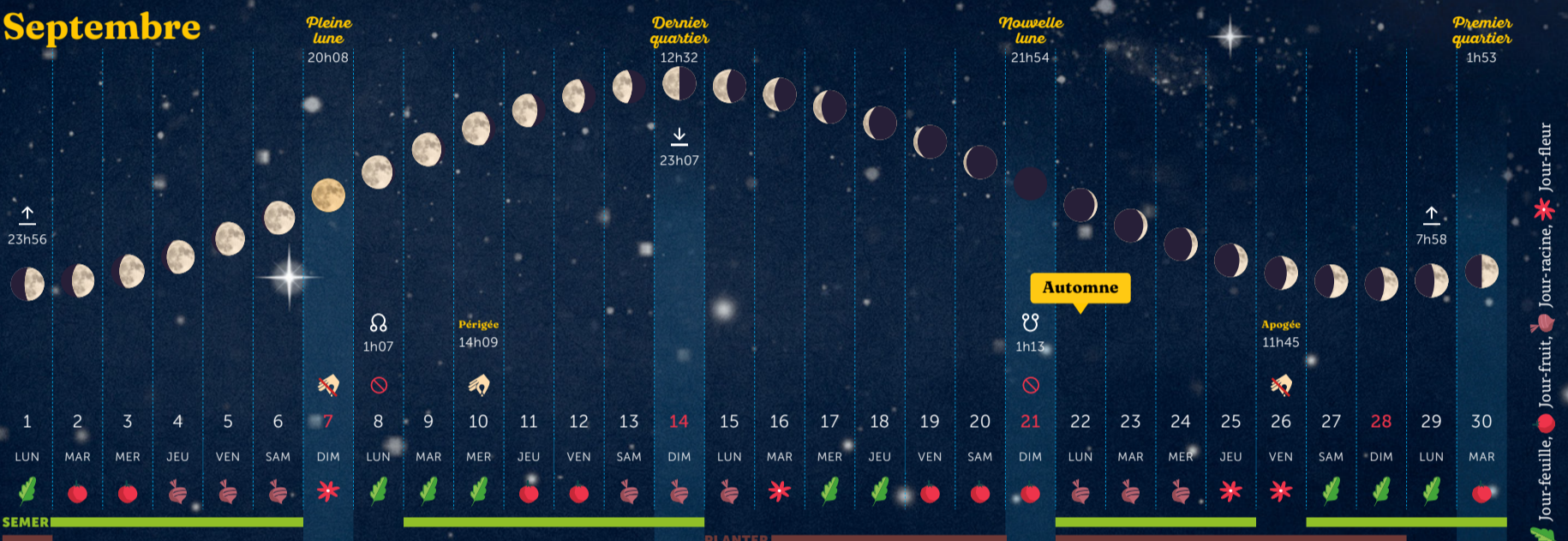
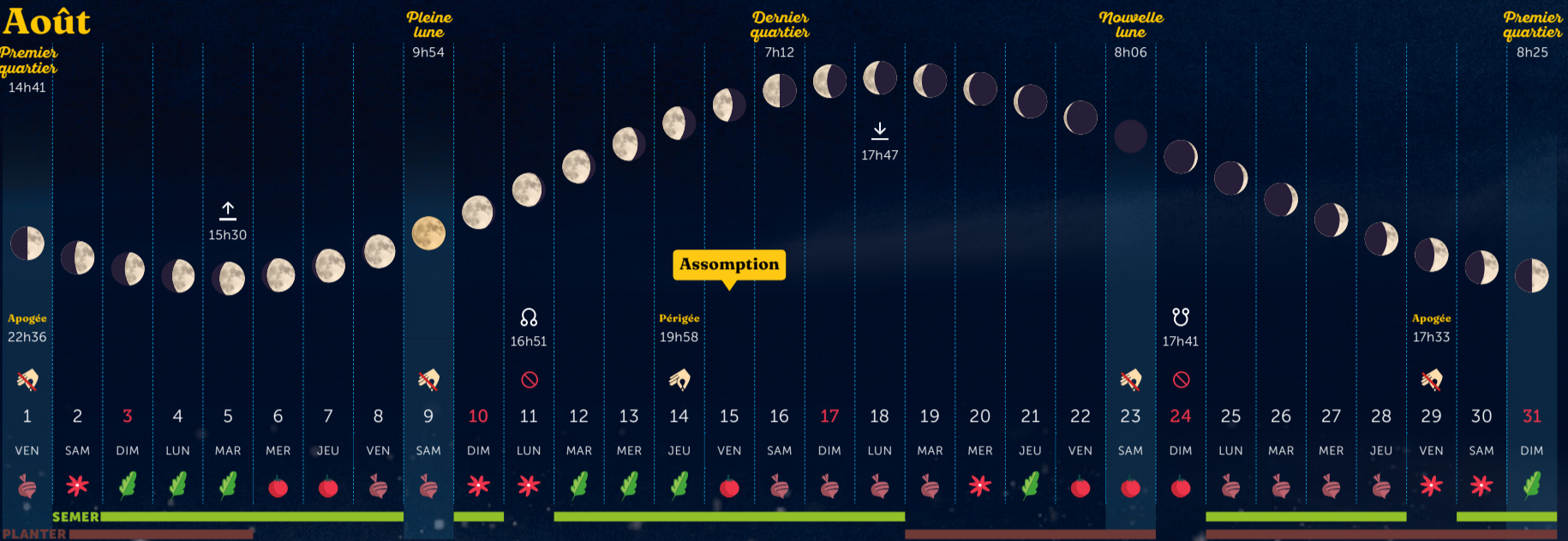
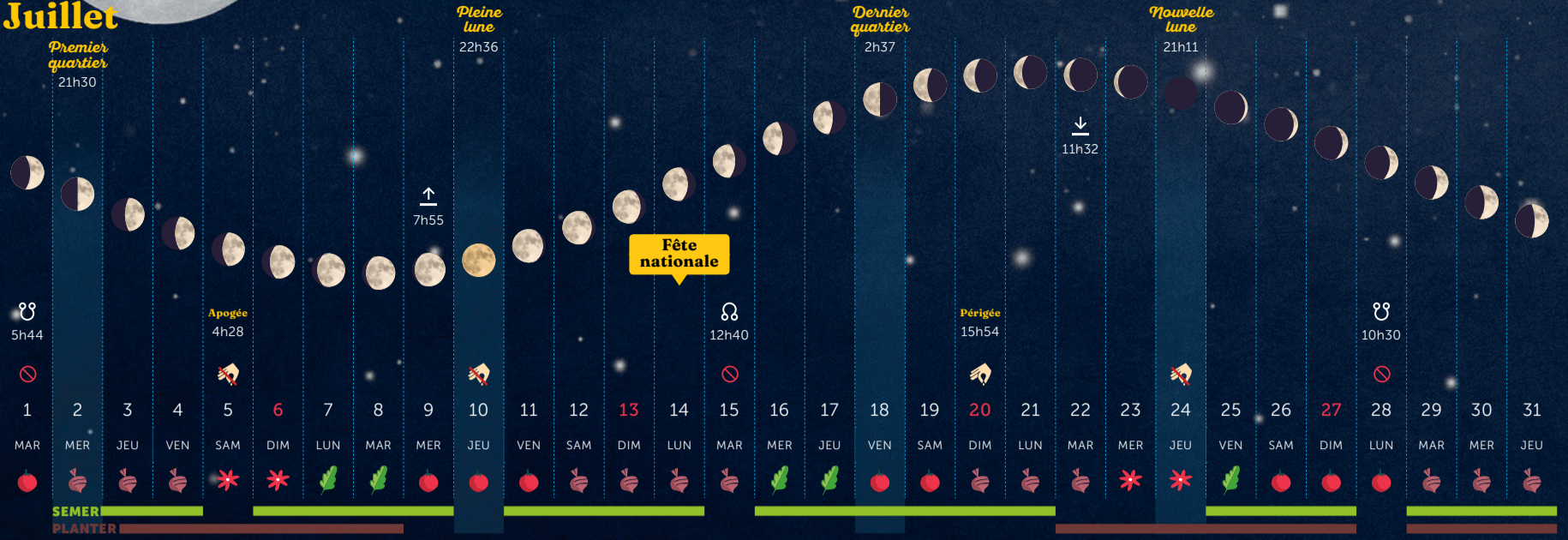
Juin



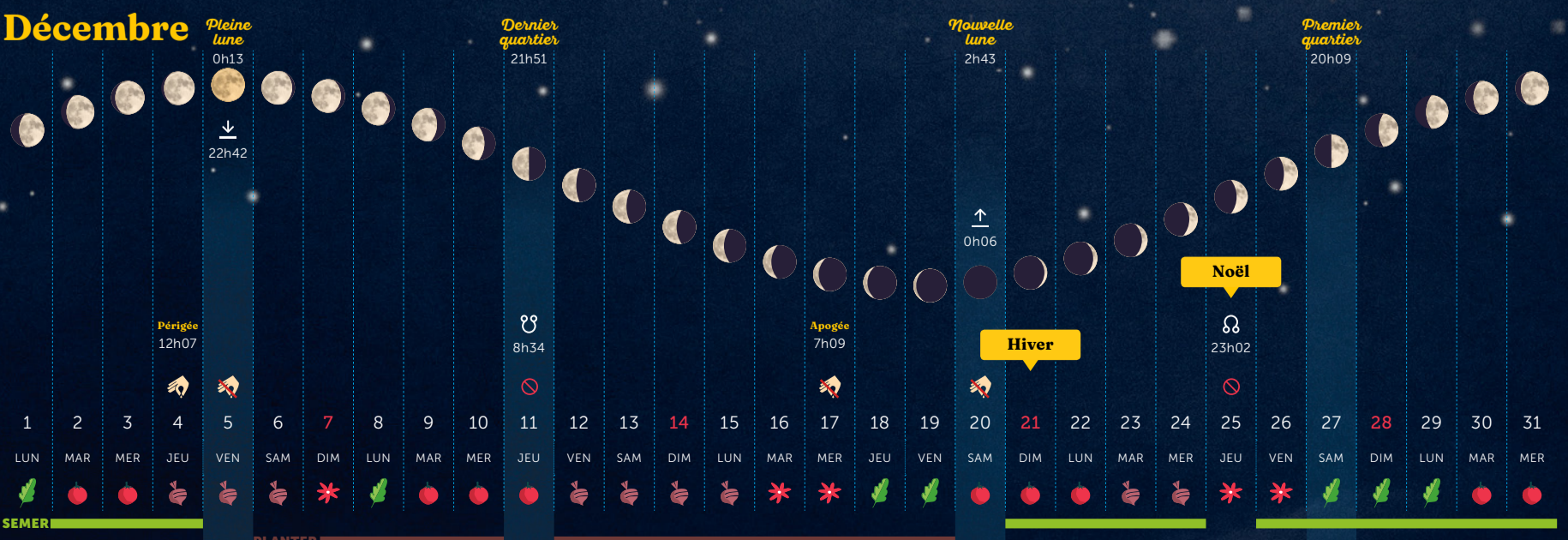
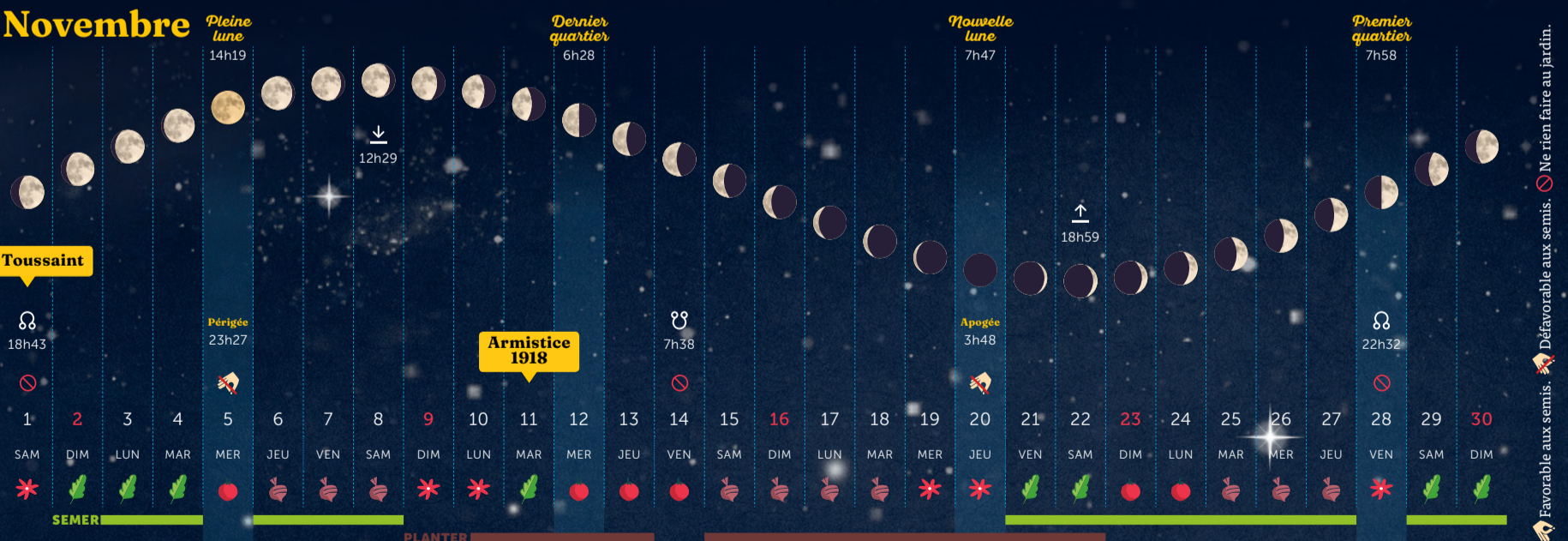
Jour-feuille, Jour-fruit, Jour-racine, Jour-fleur

Favorable aux semis, Défavorable aux semis, Ne rien faire au jardin.

Calendrier lunaire 2025



La lune est croissante depuis la nouvelle lune jusqu'à la pleine lune (favorable aux semis) puis décroissante. La courbe illustre le cycle de la lune ascendante/descendante. Nouvelle lune, pleine lune : défavorables aux semis.
 ↑ Passage en lune **ascendante** : favorable aux semis. ↓ Passage en lune **descendante** : favorable aux plantations. **Périgée**, distance minimale à la Terre : favorable aux semis. **Apogée**, distance maximale à la Terre : défavorable aux semis.
Nœud ascendant ♈ et **nœud descendant** ♏ : ne rien faire au jardin. Lorsque les nœuds lunaires ont lieu en pleine nuit, le jardinier peut les ignorer.



Jour-feuille, Jour-fruit, Jour-racine, Jour-fleur
 Favorable aux semis. Défavorable aux semis. Ne rien faire au jardin.